

ESTRUCTURA ORGANIZACIONAL





ESTRUCTURA ORGANIZACIONAL

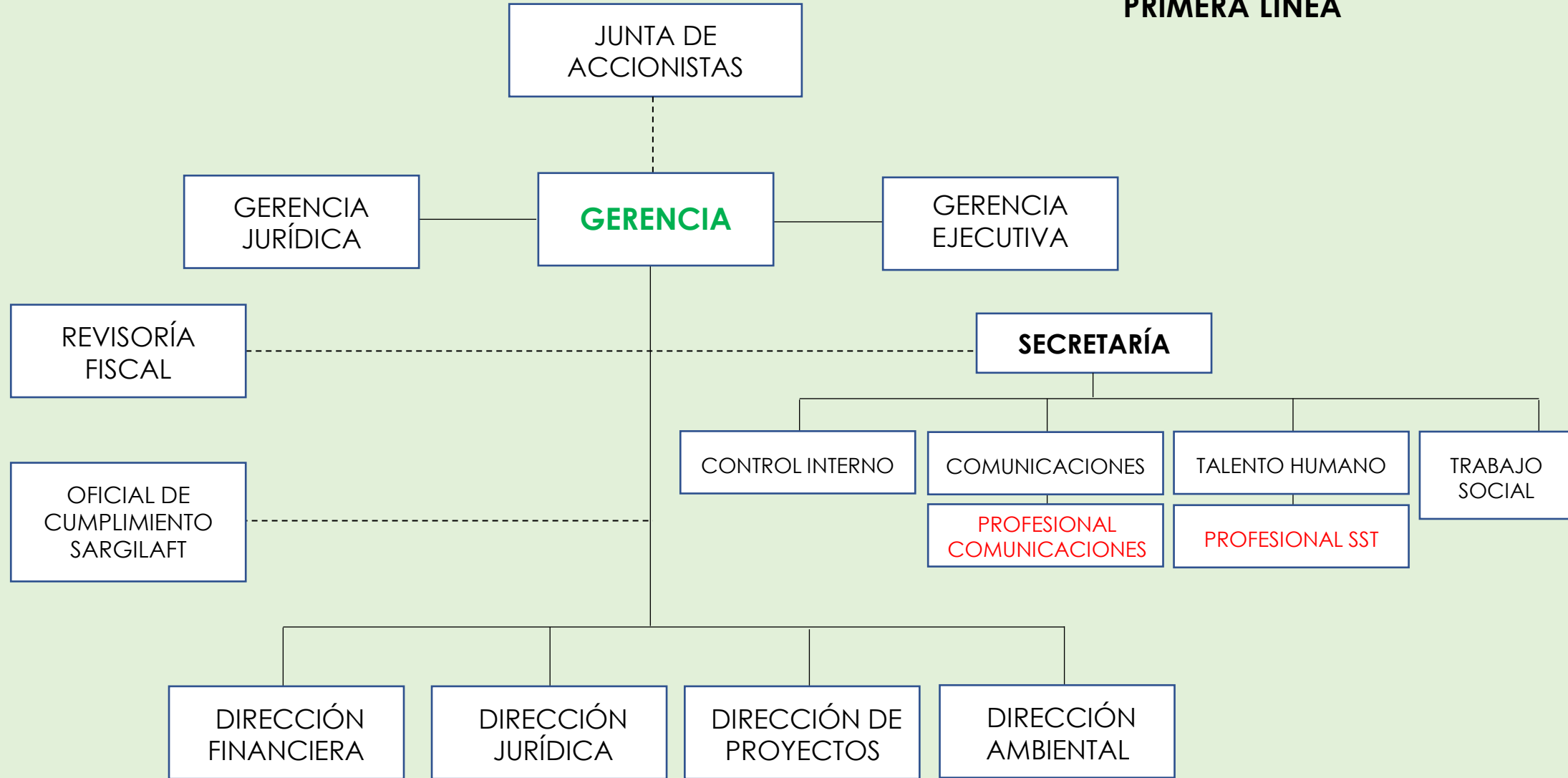
Niveles del organigrama

NIVEL EN LA ESTRUCTURA	CARGO	NIVEL ACADÉMICO REQUERIDO (Mínimo)	COMPETENCIAS
Estratégico	Gerentes y Directores	Profesional + Maestría o Doctorado	Liderazgo Orientación al logro Planeación estratégica Pensamiento flexible Negociación Comunicación (efectiva, asertiva y empatía)
Táctico	Coordinadores y Profesionales	Profesional + Especialización	Orientación al logro Comunicación (efectiva, asertiva y empatía) Adaptabilidad al cambio Trabajo en equipo
Soporte	Auxiliares y Asistentes	Técnico o tecnólogo	Orientación al logro Comunicación (efectiva, asertiva y empatía) Adaptabilidad al cambio Trabajo en equipo
Operativo	Personal operativo	Bachiller	Orientación al logro Comunicación (efectiva, asertiva y empatía)

* Los cargos en rojo están vinculados por contrato prestación de servicios

* Los cargos en azul se encuentran vacantes (la Gerencia define en qué momento se cubren)

ORGANIGRAMA PRIMERA LÍNEA



ESTRATÉGICO

**DIRECCIÓN
FINANCIERA**

GERENCIA

Director
Financiero

TÁCTICO

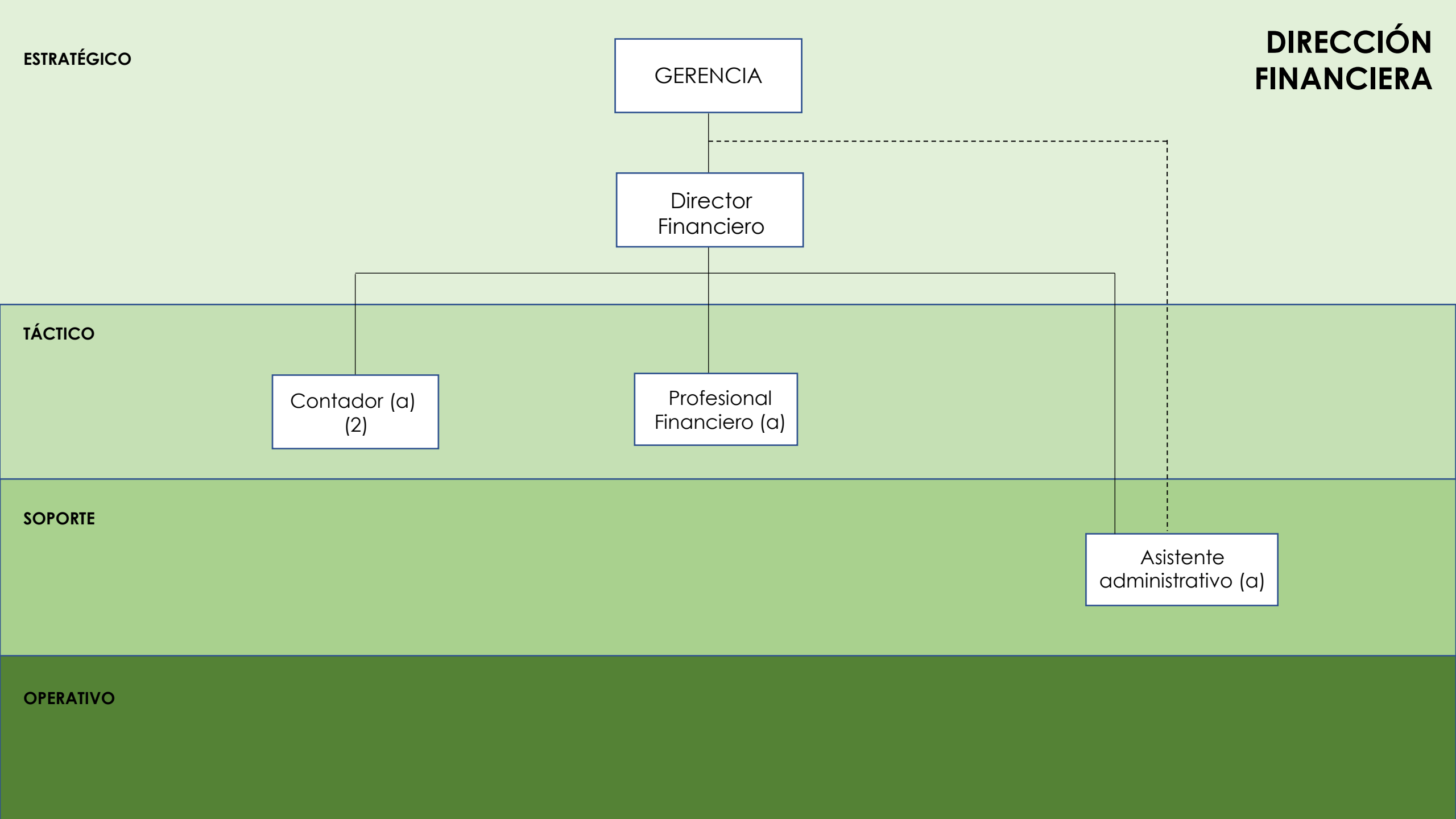
Contador (a)
(2)

Profesional
Financiero (a)

SOPORTE

Asistente
administrativo (a)

OPERATIVO



ESTRATÉGICO

DIRECCIÓN DE PROYECTOS

GERENCIA

Director de
Proyectos

TÁCTICO

Coordinador
Forestal

Ingeniero
forestal

Coordinador
Social de
Proyectos

Enlace
territorial
Chocó (1)
Cumaribo (1)

Consultor (a)
SIG

Profesional
Ambiental
(2)

SOPORTE

OPERATIVO

ESTRATÉGICO

**DIRECCIÓN
JURÍDICA**

GERENCIA

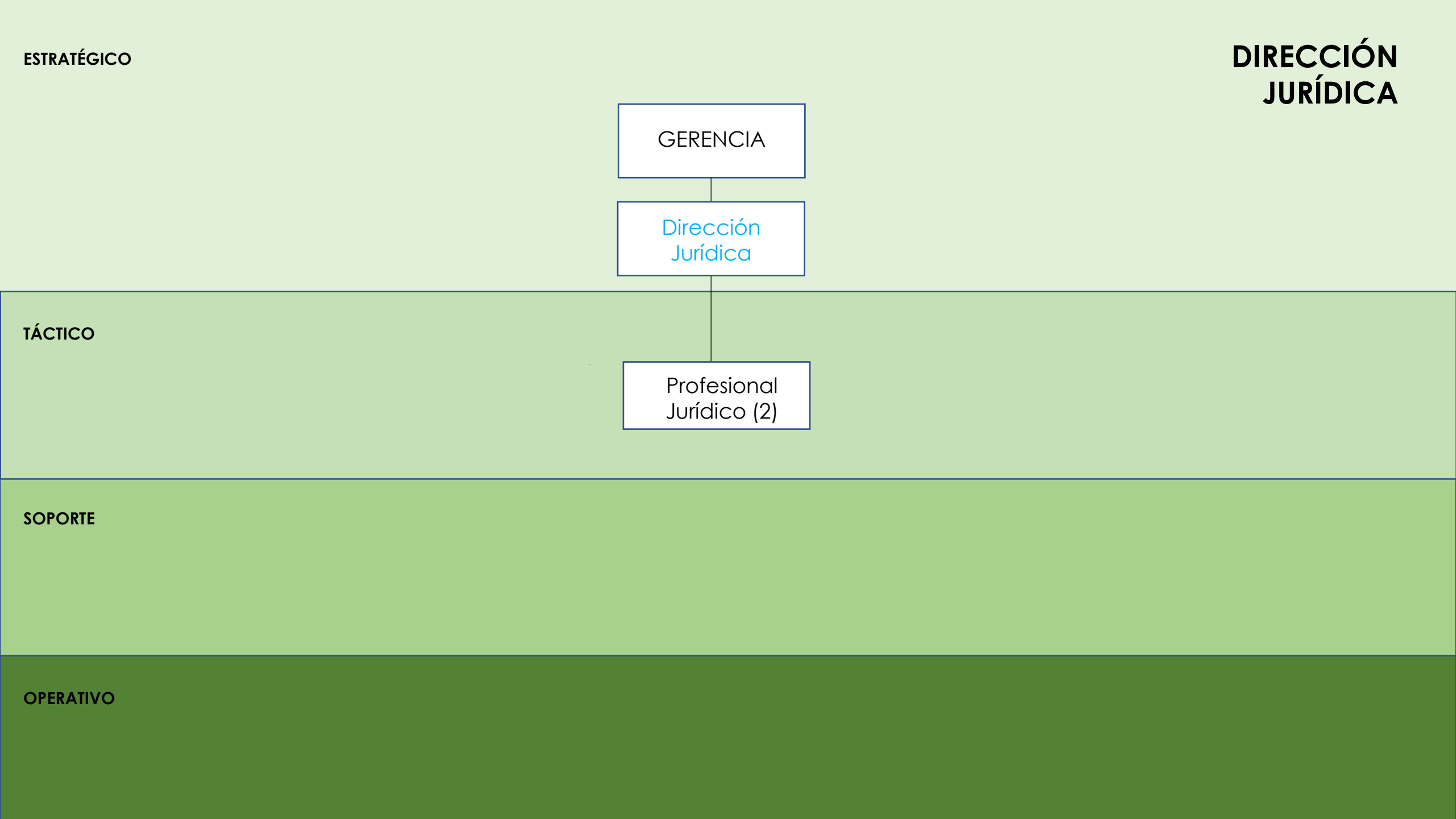
Dirección
Jurídica

TÁCTICO

Profesional
Jurídico (2)

SOPORTE

OPERATIVO



ESTRATÉGICO

**DIRECCIÓN
JURÍDICA**

GERENCIA

Dirección
Ambiental

TÁCTICO

SOPORTE

OPERATIVO

ESTRATÉGICO

**GERENCIA
EJECUTIVA**
(PROCESO AGROINDUSTRIAL)

GERENCIA
EJECUTIVA

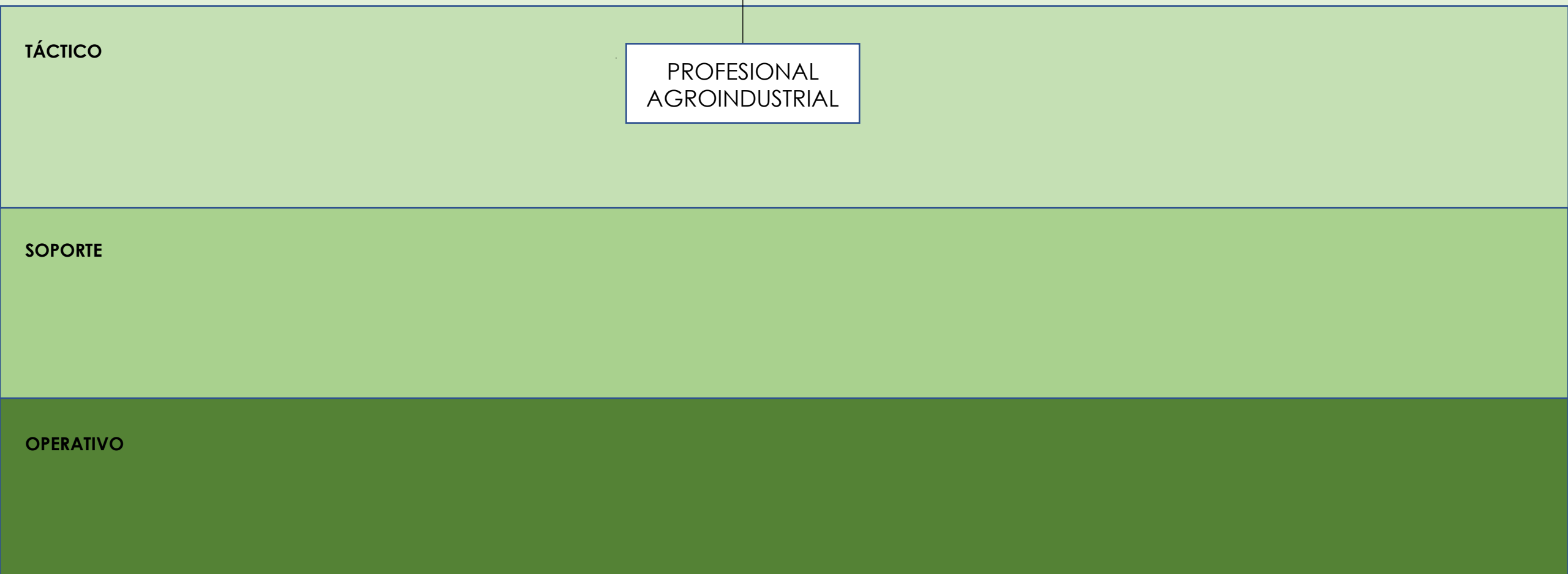
ADMINISTRADOR
AGROINDUSTRIAL

TÁCTICO

PROFESIONAL
AGROINDUSTRIAL

SOPORTE

OPERATIVO



DESCRIPTOR DE CARGO

Documento de gestión empresarial donde se describe y establece la función básica, las funciones principales, las relaciones de autoridad, dependencia y coordinación, así como los requisitos de los cargos o puestos de trabajo.

Nuestro formato contiene:

- Identificación del cargo
- Ubicación en la estructura organizacional
- Capacitación y experiencia requerida para ocupar la posición
- Descripción de la misión y funciones principales
- Relaciones de trabajo
- Competencias organizacionales
- Aprobaciones

A	B	C	D	E	F
	FORMATO DESCRIPCIÓN DE CARGO				
	CÓDIGO: FMT - TH - FDC - 002	VIGENCIA A PARTIR DE: 04 SEP 2020	REVISION: 01		
1. IDENTIFICACIÓN DEL CARGO					
Nombre del Cargo:					
Código del Cargo:					
Cargo del Jefe Inmediato:					
Dirección:					
Gerencia:					
Rol del cargo:		Estratégico ____ Táctico ____ Soporte ____ Operativo ____			
2. UBICACIÓN EN LA ESTRUCTURA ORGANIZACIONAL					